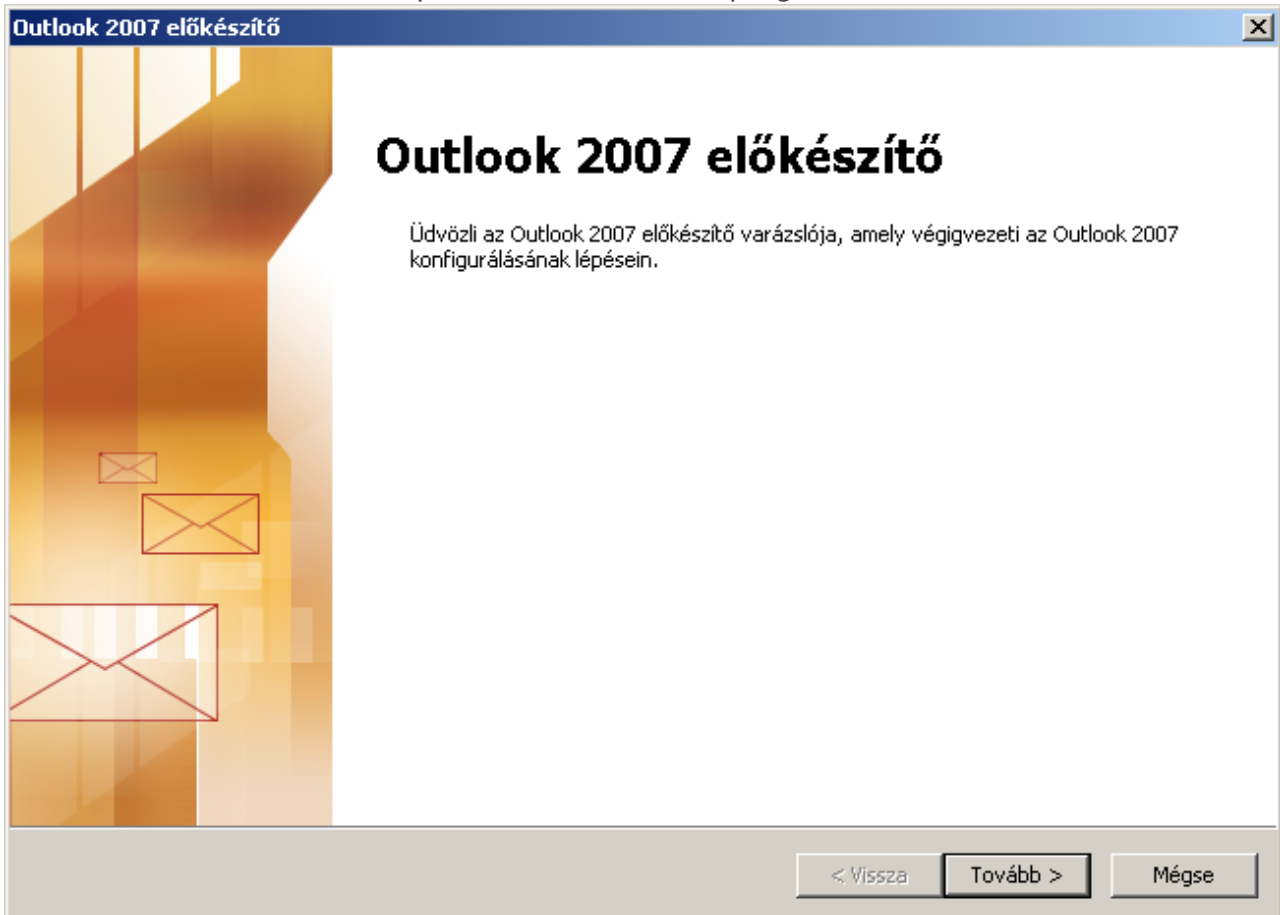


Microsoft Outlook 2007 beállításai IMAP

- Postafiók létrehozásához telepítés után indítsa el a programot:



- Válassza az igen opciót, majd kattintson a Tovább-ra:

Fiók konfigurálása [X]

E-mail fiókok [X]

Az Outlook programot Microsoft Exchange-kiszolgálóhoz, illetve internetes vagy más e-mail kiszolgálóhoz való csatlakozásra állíthatja be. Szeretne e-mail fiókot beállítani?

Igen
 Nem

< Vissza Tovább > Mégse

- Pipálja ki az ablak alján található jelölő négyzetet az ábrának megfelelően:

Új e-mail fiók felvétele [X]

Automatikus fiókbeállítás [X]

Név:
Példa: Verebéli Ágnes

E-mail cím:
Példa: agnes@kontraktor.hu

Jelszó:

Jelszó megerősítése:
Írja be az internetszolgáltatótól kapott jelszót.

Kiszolgálóbeállítások vagy további kiszolgálótípusok kézi megadása:

< Vissza Tovább > Mégse

- Válassza az ábrán látható opciót:

Új e-mail fiók felvétele

E-mail szolgáltatás kiválasztása

Internetes e-mail
Kapcsolódás POP, IMAP vagy HTTP típusú kiszolgálóhoz e-mail üzenetek küldéséhez és fogadásához.

Microsoft Exchange
Kapcsolódás a Microsoft Exchange-kiszolgálóhoz, hogy hozzáférhetővé váljanak az e-mailek, a névjegyek, a faxok és a hangposta.

Egyéb
Kapcsolódás az egyik alábbi típusú kiszolgálóhoz

Outlook mobilszolgáltatás (szöveges üzenetek küldése)

< Vissza Tovább > Mégse

- Töltse ki az ábrán látható mezőket a saját adataival, majd kattintson a További beállítások gombra:

Új e-mail fiók felvétele

Internetalapú levelezés beállításai
Az e-mail fiók működéséhez az összes alábbi beállítást meg kell adnia.

Felhasználói adatok

Név: Nemeček Ernő

E-mail cím: nemeček.erno@iif.hu

Kiszolgálóadatok

Fiók típusa: IMAP

Bejövő üzenetek kiszolgálója: mail.iif.hu

Kimenő levelek kiszolgálója (SMTP): mail.iif.hu

Bejelentkezési adatok

Felhasználónév: nemeček.erno

Jelszó: *****

Jelszó tárolása

Biztonságos jelszó-hitelesítés (SPA) megkövetelése a bejelentkezéshez

Fiók beállításainak tesztelése

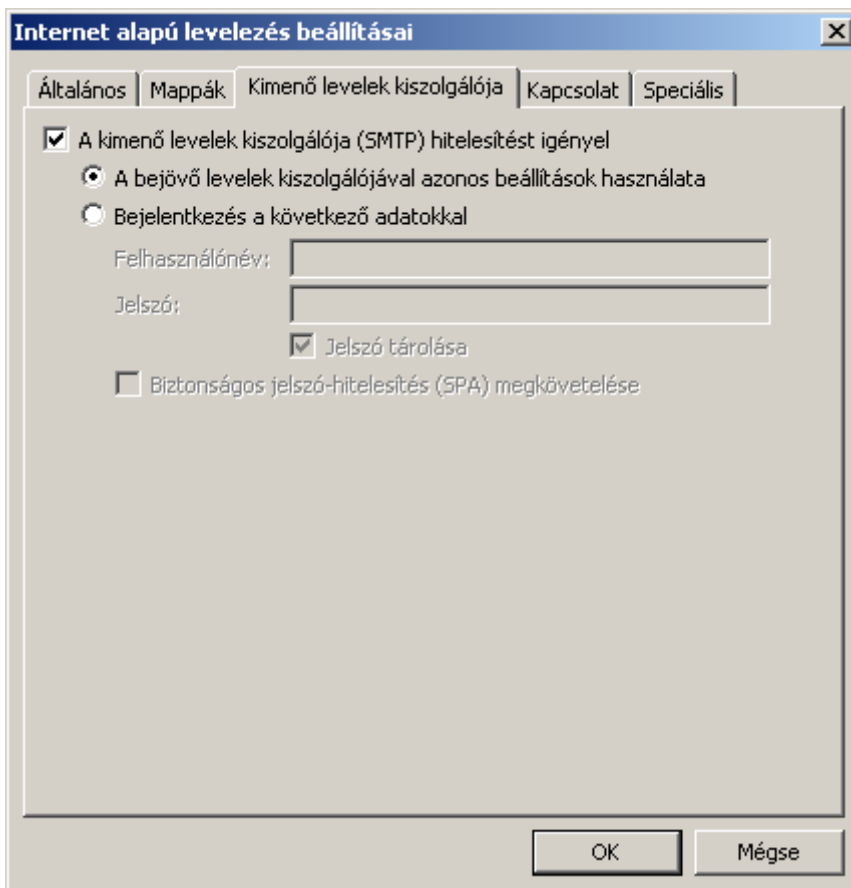
A kért adatok megadása után célszerű a fiókot az alábbi gombra kattintva tesztelni. (Ehhez hálózati kapcsolat szükséges.)

Fiók beállításainak tesztelése...

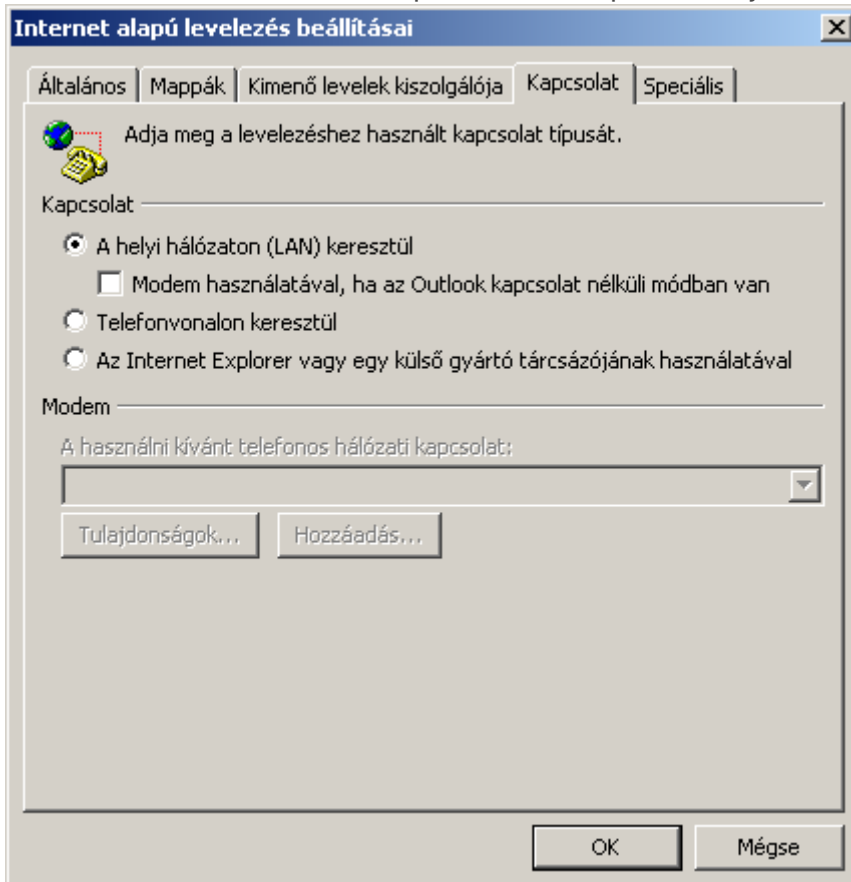
További beállítások...

< Vissza Tovább > Mégse

- A felugró ablakon válassza ki a Kimenő levelek kiszolgálója fület, és állítsa be a bejelentkezés adatait, majd kattintson a Kapcsolat fülre:



- Válassza ki az Ön internet kapcsolatának típusát, majd kattintson a Speciális fülre:



- Töltse ki a mezőket az ábrának megfelelően, utána kattintson az OK, majd a Tovább gombra:

Internet alapú levelezés beállításai

Általános | Mappák | Kimenő levelek kiszolgálója | Kapcsolat | Speciális

Kiszolgáló portszámjai

Bejövő levelek kiszolgálója (IMAP): Alapértelmezés

A következő típusú titkosított kapcsolat használata:

Kimenő levelek kiszolgálója (SMTP):

A következő típusú titkosított kapcsolat használata:

Kiszolgáló időkorlátja

Rövid Hosszú 1 perc

Mappák

A gyökérmappa elérési útja:

OK Mégse

- Sikeresen létrehozta a fiókot:

Új e-mail fiók felvétele

Gratulálunk!

Sikeresen megadta a fiók beállításához szükséges összes információt.

A varázsló bezárásához kattintson a Befejezés gombra.

< Vissza Befejezés

Változat #1

document-uploader hozta létre 2025-08-07 12:07:59 CEST

document-uploader frissítette 2025-08-07 12:07:59 CEST