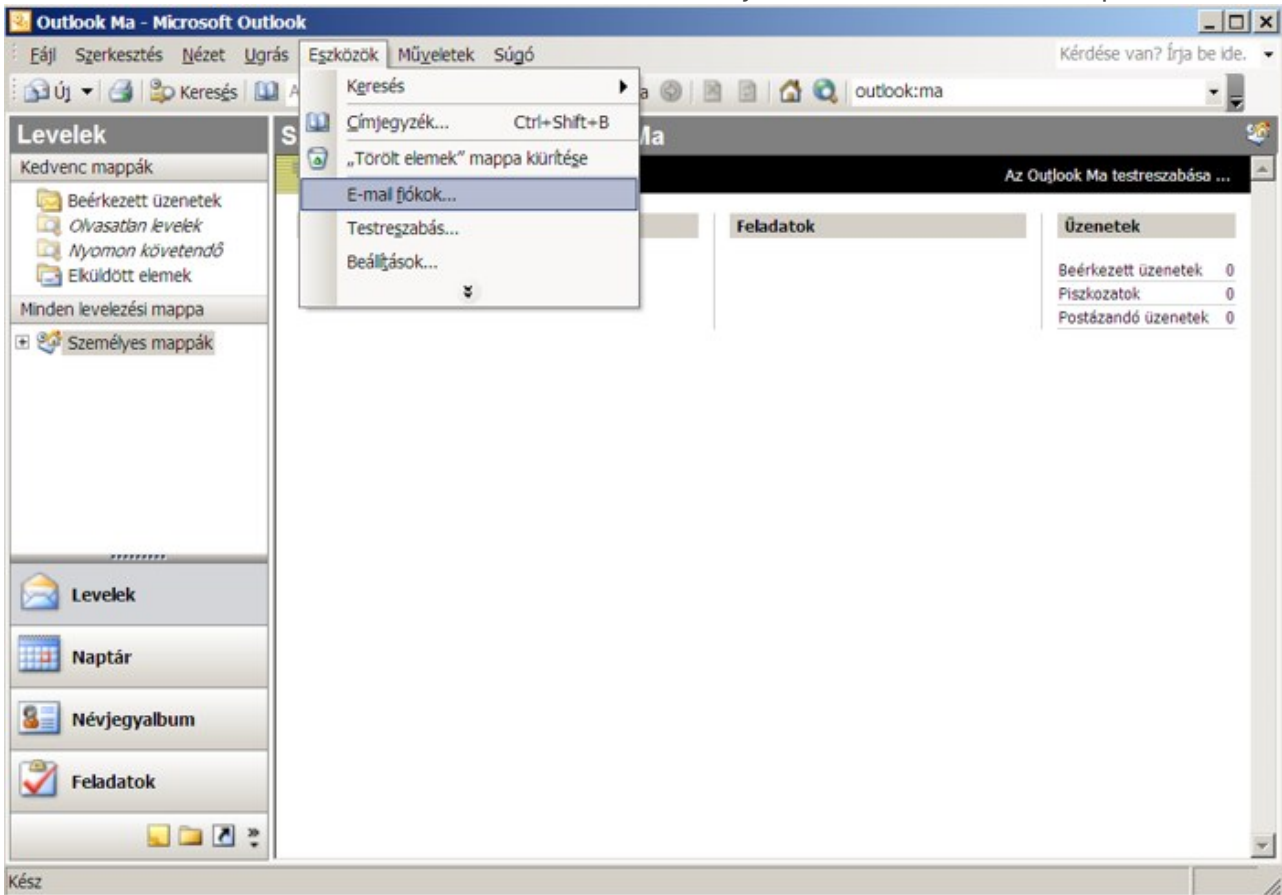
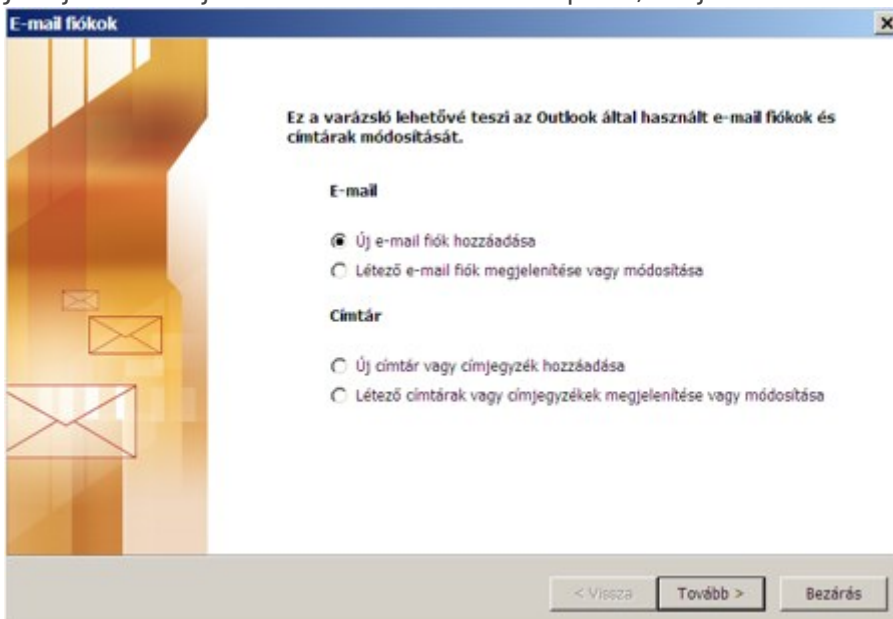


Microsoft Outlook 2003 beállításai IMAP

- Postafiók létrehozásához az Eszközök menüben találja a E-mail fiókok... menüpontot:



- Jelölje be az Új e-mail fiók hozzáadása opciót, majd kattintson a Tovább-ra:



- Válassza ki a kiszolgáló típusát (IMAP):

E-mail fiókok

Kiszolgáló típusa
Válassza ki, hogy milyen típusú kiszolgálót állít be az új e-mail fiókhhoz.

Microsoft Exchange Server
Csatlakozás Exchange kiszolgálóra e-mail üzenetek elolvasásához, nyilvános mappák eléréséhez és dokumentumok megosztásához.

POP3
Csatlakozás POP3 e-mail kiszolgálóra e-mail üzenetek letöltéséhez.

IMAP
Csatlakozás IMAP e-mail kiszolgálóra e-mail üzenetek letöltéséhez és a postaláda mappáinak szinkronizálásához.

HTTP
Csatlakozás HTTP e-mail kiszolgálóra (például Hotmail) e-mail üzenetek letöltéséhez és a postaláda mappáinak szinkronizálásához.

További kiszolgálótípusok
Csatlakozás másik munkacsoporthoz vagy külső fél levelezési kiszolgálójához.

< Vissza **Tovább >** Mégse

- Töltse ki az adatokat, majd kattintson a **További beállítások...-ra**:

E-mail fiókok

Internetes levelezés beállításai (IMAP)
Az e-mail fiók működéséhez az összes alábbi beállítást meg kell adnia.

Felhasználói adatok	Kiszolgálóadatok
Név: <input type="text" value="toth64"/>	Bejövő levelek kiszolgálója (IMAP): <input type="text" value="mail.iif.hu"/>
E-mail cím: <input type="text" value="toth64@iif.hu"/>	Kimenő levelek kiszolgálója (SMTP): <input type="text" value="mail.iif.hu"/>

Bejelentkezési adatok

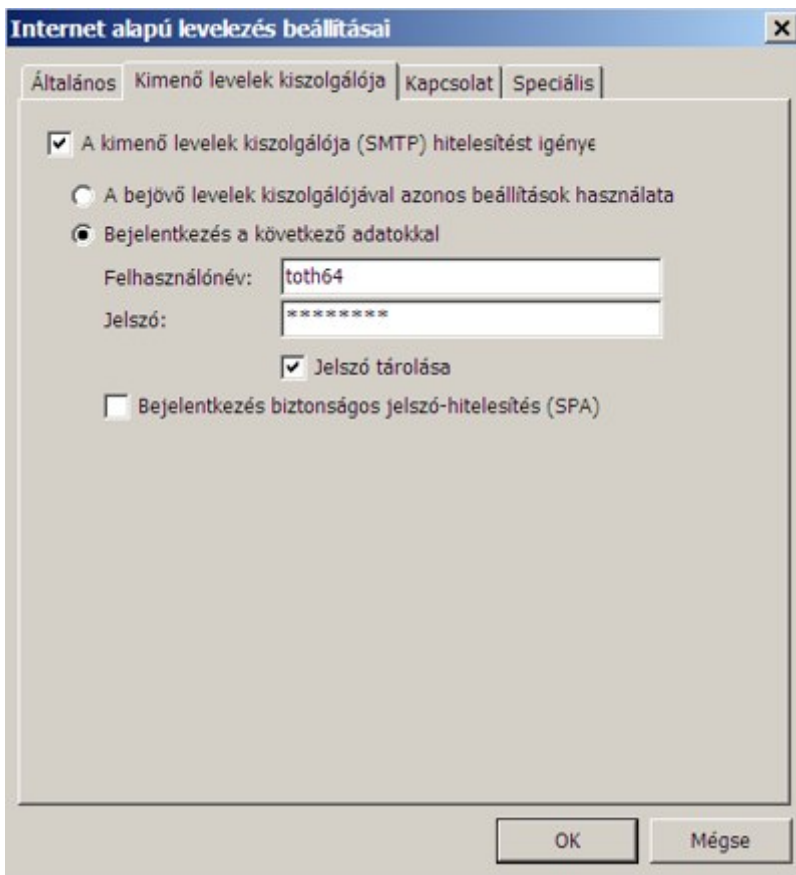
Felhasználónév:
 Jelszó:
 Jelszó tárolása

Bejelentkezés biztonságos jelszó-hitelesítés (SPA) használatával

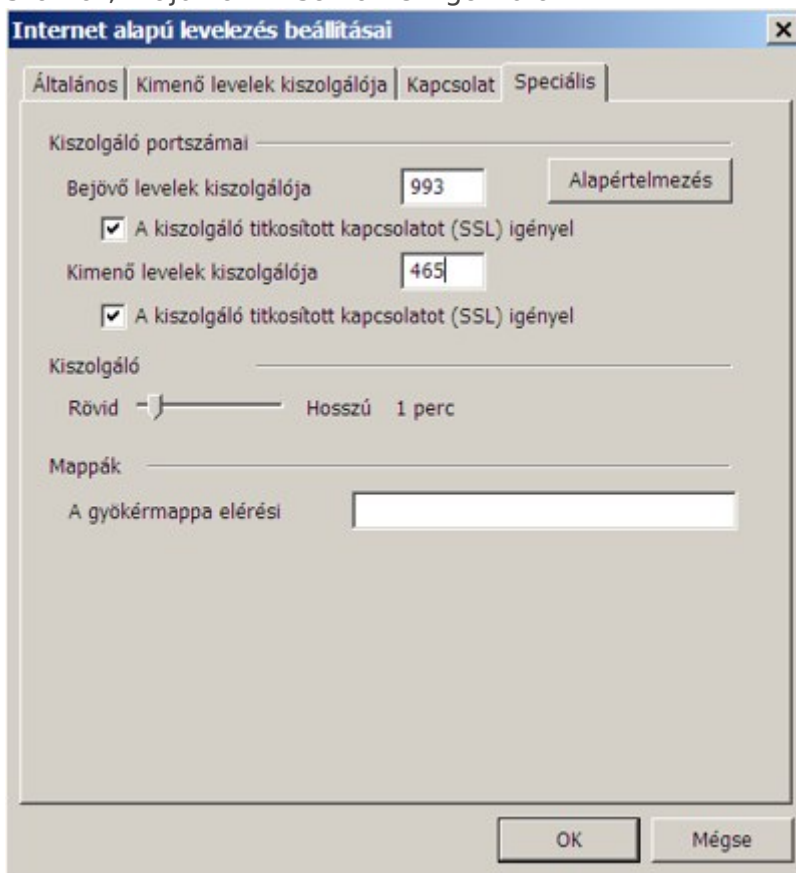
További beállítások...

< Vissza **Tovább >** Mégse

- A felugró ablakon válassza ki a **Kimenő levelek kiszolgálója** fület, és állítsa be a bejelentkezés adatait:



- A Speciális fülön állítsa be a kiszolgálóknál az SSL használatát, és ellenőrizze a portok számát, majd kattintson az OK gombra:



- Visszajutott az adatok beállításához, kattintson a Tovább gombra:

E-mail fiókok

Internetes levelezés beállításai (IMAP)
Az e-mail fiók működéséhez az összes alábbi beállítást meg kell adnia.

Felhasználói adatok	Kiszolgálóadatok
Név: toth64	Bejövő levelek kiszolgálója (IMAP): mail.iif.hu
E-mail cím: toth64@iif.hu	Kimenő levelek kiszolgálója (SMTP): mail.iif.hu

Bejelentkezési adatok

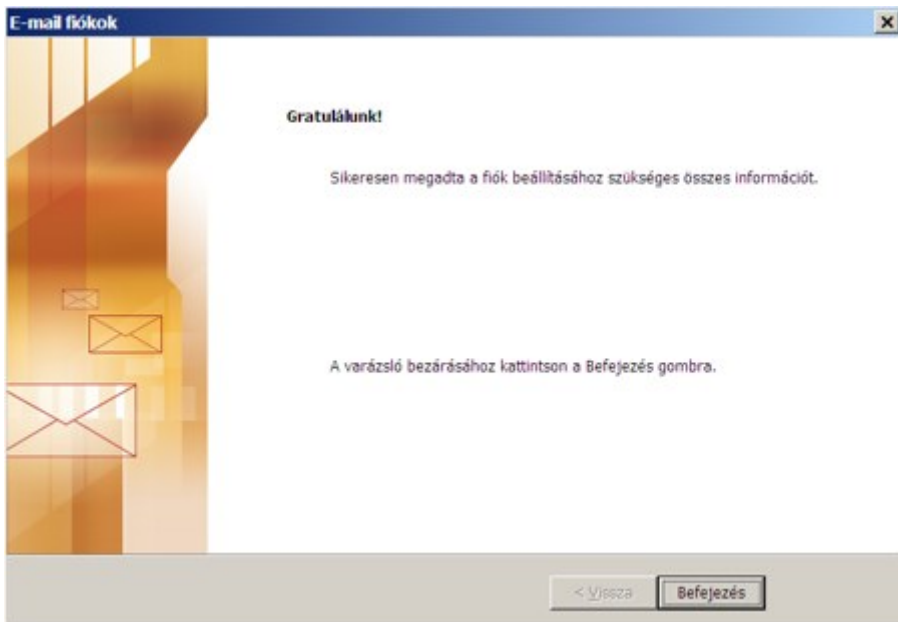
Felhasználónév: toth64
Jelszó: [rejtett]
 Jelszó tárolása

Bejelentkezés biztonságos jelszó-hitelesítés (SPA) használatával

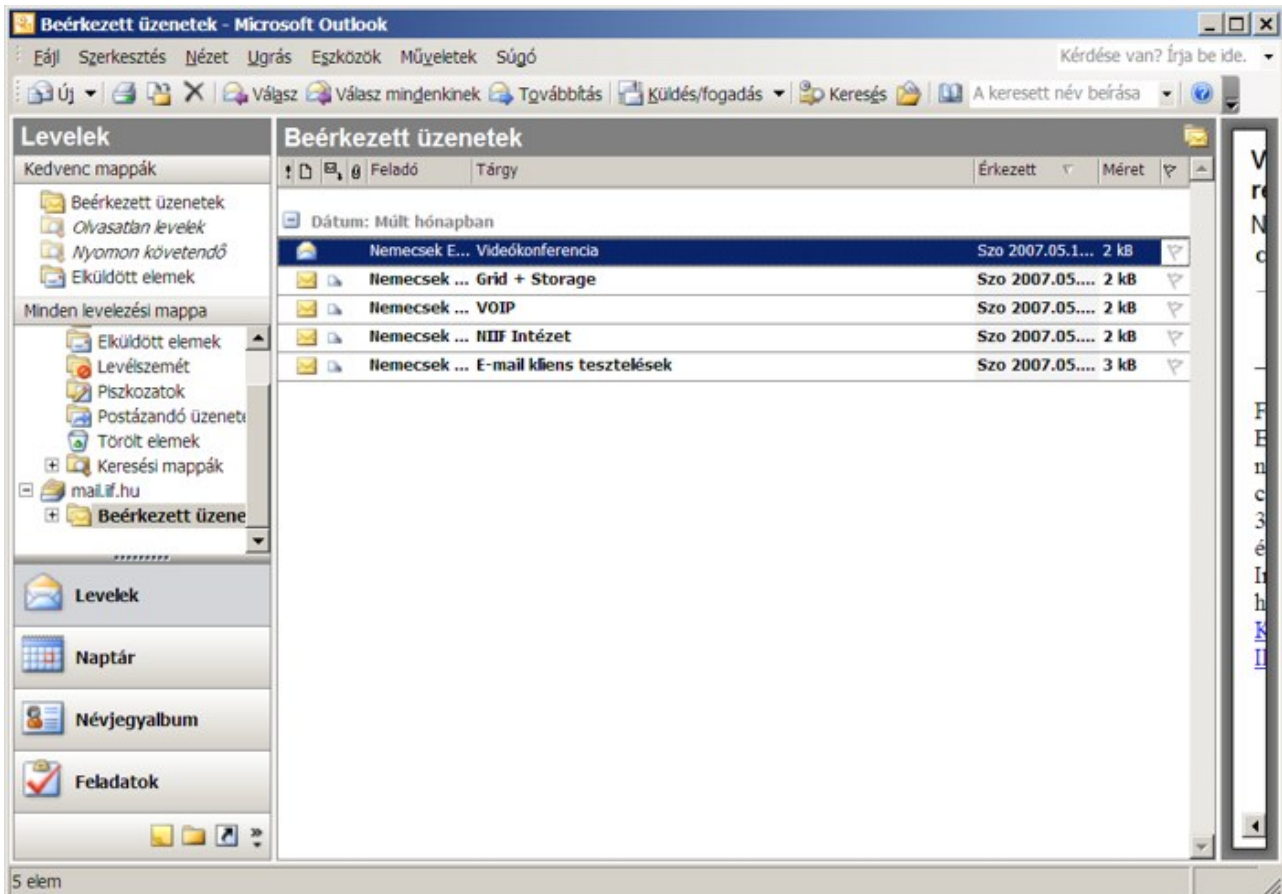
További beállítások...

< Vissza Tovább > Mégse

- Sikeresen létrehozta a fiókot:



- Az Outlook levelező készen áll a használatra:



Változat #1

document-uploader hozta létre 2025-08-07 12:08:01 CEST

document-uploader frissítette 2025-08-07 12:08:02 CEST